

L'INEGUAGLIABILE COMODITÀ DI AVERE SEMPRE ACQUA PER BERE E CUCINARE, CON L'AGGIUNTA DI BOLLICINE, OPPURE L'INIMITABILE ACQUA CON PH ALCALINO FANNO DI QUESTO DISPOSITIVO UN TOP DI GAMMA PER CHI AMA DISTINGUERSI.

Frizzoli' è un dispositivo per il trattamento dell'acqua potabile conforme al d.M. 25/12 destinato al consumo umano.

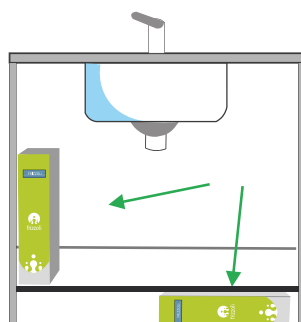
Coperto da n. 3 brevetti



Abbatte  
pesticidi, amianto,  
metalli pesanti,  
arsenico, legionella,  
nitrati, PFAS e  
PFOS.

Acqua  
alcalina  
naturale  
e gasata

DA POSIZIONARE:  
sotto il lavello  
o nello zoccolino



Rubinetto a 2 vie  
in dotazione

# Dati Tecnici

---

|                                   |  |
|-----------------------------------|--|
| <b>STRUTTURA</b>                  | Acciaio verniciato a polvere   |
| <b>FUNZIONI</b>                   | Gasatura in continuo, gasatore INOX 316L per gasatura acqua ad uso alimentare  |
| <b>CIRCUITAZIONE ELETTRICA</b>    | LIVELLO STATO per regolare la giusta quantità di acqua da gasare   |
| <b>SISTEMA DI PRE-FILTRAZIONE</b> | Sistema di pre-filtrazione Terminter al carbone attivo vegetale di noce di cocco in grado di adsorbire inquinanti organici, pesticidi, insetticidi, cloro, sostanze tossiche, residui di farmaci, sostanze coloranti |
| <b>CARBONE ATTIVO VEGETALE</b>    | Conforme UNI EN ISO 12915 carbonei granulari per il trattamento delle acque potabili destinate al consumo umano.   |
| <b>SISTEMA OSMOTICO</b>           | <b>Vessel con membrana ad osmosi inversa</b><br>Struttura a spirale avvolta in Poliammide composito senza conservanti chimici. Basse perdite di carico.  |
| <b>CAPACITA' DI EROGAZIONE</b>    | 120Lt/h acqua naturale, 2,5 Lt/min acqua gasata  |
| <b>ALIMENTAZIONE ELETTRICA</b>    | 220/230 V - 50/60 HZ   |
| <b>POMPA</b>                      | 300 Lt/H   |
| <b>DIMENSIONI</b>                 | Profondità: 455 Altezza:450 Larghezza: 105   |